

CATALOGO NACIONAL DE ARTE
CANART 97/98



CALVIÑO IGLESIAS, Mary Carmen

Gesta-Lalín (Pontevedra), 1938

En 1984 funda su propio taller en A Coruña. Es miembro de la Asociación Española de Pintores y Escultores.

EXPOSICIONES INDIVIDUALES:

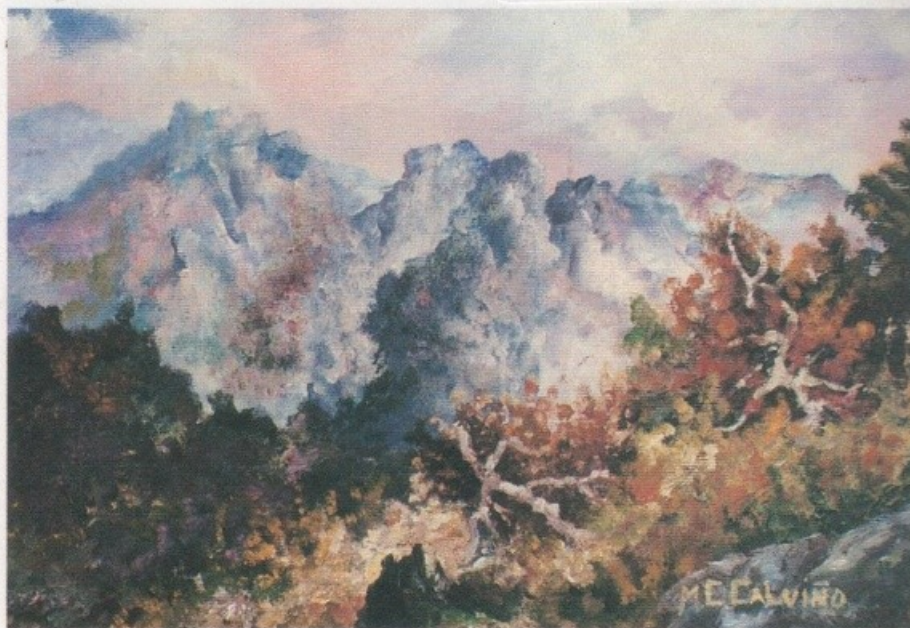
1982. Silleda. 1983. Muros. 1984. Ponte-ceso. Carballo. 1985. Sada. 1986. Delegación de Cultura, A Coruña. 1987-89-93. Galería «Asociación de Artistas», A Coruña. 1988. Caja Postal, Santiago. 1990. Círculo de Las Artes, Lugo. 1993. Sala del Banco Gallego, Lugo.

EXPOSICIONES COLECTIVAS:

1981. Homenaje a Picasso. 1984. Delegación de Cultura, A Coruña. 1987-88-89-91. «Manos Unidas», A Coruña. 1987. Sala Cidade de Vigo, I Exposición de artias Galega, Vigo. 1989. Galería Mayte Muñoz,

Madrid. Galería de la «Asociación Española de Pintores y Escultores», Madrid. 1990-91. Caja Postal, A Coruña. Museo Postal Pla. Cibeles, Madrid. 1991. Caixa Galicia, A Coruña. Sala del Playa Club, A Coruña. Sala de la Delegación de La Presidencia-Pla, Pontevedra. 1992-93-94. Itinerante-Manos Unidas Prov. de A Coruña. 1992. Club de Leonas ala de la Caja Postal. Sala exp. Casarrubuelos, Madrid. 1993-94. Pequeño formato y Pequeño formato 2, Asociación de Artistas, A Coruña. 1994. Pintoras coruñesas, Galería Arte Imagen, A Coruña. 1995. Artistas de España, Batik Internacional Art, Barcelona. Sala del Hércules Coruñés. Homenaje a Juan Fuentes y Fernández Sánchez, Sala Cultura del Sporting Club Casino, A Coruña. Círculo de Artesanos, A Coruña.

COTIZACIONES MEDIAS: ④ ④
de 30.000 a 200.000 Ptas.



1995. «PAISAJE», óleo s/tela, 73 X 60 cm., 200.000 Ptas.